

# 春の歌アンケート



## 集計結果報告

かばん編集部 筑井 隆

### 一、はじめに

特集「近代短歌から「かばん」へ」に向けて、近代短歌と「かばん」の関係を探る試みの一環として、かばん内外に対してアンケート調査を行いました。

アンケートは、Web、郵送、および、メールを用いて行いました。主要な近代の歌人二十名から「春」を詠んだ歌を一首ずつ取り上げ、好きな歌二首および好きでない歌一首を選んでいただくこととし、選択肢となる歌の選歌は山田航、集計は筑井隆が担当いたしました。

### 二、アンケートの設問・アンケートの対象となった短歌および歌人

選択肢となった歌と設問は以下の通りです。

なお、アンケートは、作者名を伏せた状態で行いました。

また、統計処理のため、便宜上、歌に番号を付けてあります。

「近代短歌から「かばん」へ」アンケートアンケート時は作者名なし

- ① ちる花のゆくへいづことたづぬれば ただ春の風ただ春の水 落合直文
  - ② 春の日のゆくらゆくらと山一つあなたまゐる太郎冠者かな 佐佐木信綱
  - ③ つばくらの羽にしたたる春雨をうけてなでむかわが朝寝髪 与謝野晶子
  - ④ 紫のいたましままで一人踊るスカートの陰影に春はくれゆく 北原白秋
  - ⑤ 風ぐるまめぐる遠野に臥す牛のうへに水みるおらんだの春 金子薫園
  - ⑥ 春哀し君に棄てられはろぼると行かばや海のあなたの国へ 若山牧水
  - ⑦ 誰か一人こらへられずに林道を誰れか馳せ行く春が来たのだ 前田夕暮
  - ⑧ 春の水みなぎらひつつゆく時に死にたる鯉はかたよせられぬ 土屋文明
  - ⑨ 銀の鈴金の鈴ふり天上に千の小鳥は春の歌うたふ 九条武子
  - ⑩ 侏儒ひとり陣羽織きて行きにけり行方に春のつちげむり立つ 斎藤茂吉
  - ⑪ なづななづな切抜き模様を地に敷きてまだき春ありこのところに 木下利玄
  - ⑫ いちはつの花咲きいで我が目には今年ばかりの春行かんとす 正岡子規
  - ⑬ うつくしき手毬に羽子の板そへて春のもてくるものと思ひし 与謝野鉄幹
  - ⑭ 春の夜のともしび消してねむるときひとりの名をば母に告げたり 土岐善麿
  - ⑮ 吸ふかぎり春日を吸ひて吐く息に人の面うつ牡丹の花は 尾上柴舟
  - ⑯ うそどりの春がたけぬと鳴く聲に森の榎の木脱ぎすてにけり 長塚 節
  - ⑰ 春さめのふた日ふりしき背戸畑のねぎの青銚並立ちにけり 伊藤左千夫
  - ⑱ よこれたる煉瓦の壁に／降りて融け降りては融くる 石川啄木
  - ⑳ 一つの赤ぬり馬車に春の雪の重くうつくしく走り行くよ 島木赤彦
- ⑳ 洗ひ髪かわく心地に雨はれし麦のみどりをわたる春風 三ヶ島霞子
- 問一 この中から好きな歌を必ず二首お選びください。
- 問二 この中からあまり好きではない歌を一首だけお選びください。
- 問三 回答者の年代をお聞かせください。
- 問四 性別をお聞かせください。
- 問五 あなたは次のどれに該当しますか。
- ① かばん以外に所属する歌人／② かばん会員購読のみ／③ 無所属の歌人／④ 歌人ではない。
- 問六 よろしかったらお名前と所属結社またはグループ名をご記入ください。
- 問七 ご意見等がありましたらお書きください。

### 三、回答者全体の概要・所属・性別・年代

回答総数は、二〇一件でした。好きな歌の投票数四〇二票のうち、十二票が無効投票でした。一首しか回答されなかった場合の残り一首および三首以上選択されたものを無効回答としました。好きな歌が記入されていないものはありませんでした。

好きでない歌の投票数二〇一票のうち、二票が無効投票でした。これは好きでない歌の記入がなかったものです。

回答者の所属を表1に示します。かばん所属と他結社(かばん以外に所属)を便宜上(こう呼称)について、それぞれの回答数が約七五件でほぼ同じ。この二つ以外(無所属と歌人でない)と無回答の合計五十件がかばんの三分の二程度であることから、「かばん」「他結社」「その他」の三分で解析することにしました。

回答者の所属区分ごとに性別をまとめたものを表2に示します。かばんおよび他結社については、女性の方が一・六から一・八倍と多いのですが、その他の場合、男女比はほぼ一となつています。短歌を詠む方には女性が多いようです。

回答者の年齢構成を所属別に示したのが図1です。回答数を棒グラフにしてあります。かばんおよびその他については、三十代から四十代にピークがあります。一方、他結社については五十代から六十代にピークがあります。他結社の年齢が高そうだと言えます。

回答結果の回収方法については、Webアンケートによるものが一二二通、葉書によるものが七五通、メールによるものが四通でした。

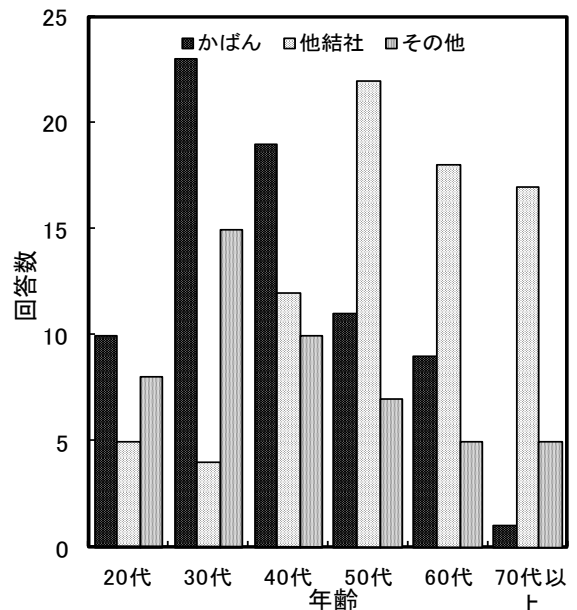
表1 所属別の回答数 「その他」は★の合計

	他結社	かばん	その他	合計	無所属★	歌人でない★	無回答★
回答数	78	73	50	201	21	26	3

表2 男女・所属別の回答数

	かばん	他結社	その他
男性	28	26	24
女性	44	47	25
無回答	1	5	1
(女/男)	(1.6)	(1.8)	(1.0)
合計	73	78	50

図1 所属別の年齢構成



### 四、所属別 好きな歌と嫌いな歌

好きな歌に対する回答を図2にまとめました。歌ごと所属ごとに棒グラフで表示しました。比較が容易になるように、各歌の投票数をそれぞれの所属の投票総数で割り、パーセントで表示しました。

⑥は他の区分に比べてかばんの票が多いことが特徴的です。他結社の票が多いのが、⑧、⑫、⑮です。その他の票が突出しているのが、⑰、⑲です。かばんと他結社から票を集めたのが

②、⑬です。かばんとその他から票を集めたのが、⑨、⑪です。他結社とその他の比率が多いのが⑬です。3つの所属から票を集めたのが、①、⑦、⑩、⑭です。

好きでない歌に対する回答は図3にまとめました。歌ごと所属ごとに棒グラフで表示しました。好きな歌と同様に、パーセントで表示しました。

⑭はかばんからだけ投票があるのが特徴的です。他結社の票が多いのが、⑦、⑬、⑯、その他の投票が多いのが、②、⑰です。かばんと他結社からの投票が多いのが、③、⑥、⑫です。かばんとその他からの投票が多いのが、⑨です。なお、⑥に投票が集中しているため、傾向を読み取ることが難しくなっています。

### 五、年代別および性別の好きな歌と好きでない歌

所属ごとに年齢構成が異なるため、年齢ごとに傾向が出るかどうか検討しました。好きな歌について、年齢ごとの投票数の概要を図4に示します。⑧、⑫は高齢層の支持が多く、①、④、⑥は低年齢層の支持が多い傾向が見られます。⑥がかばんに好まれたこと、および、⑧、⑫が他結社に好まれたことには、年齢的な好みの傾向が反映しているかも知れません。

好きでない歌について同様に検討しました。特定の区分が特定の歌に集まる傾向があるため、全体的な傾向は把握できませんでした。たとえばかばん三十代の票は、⑥、⑨、⑬に集まっています。

性別の影響についても同様に調べました。男性には⑫、⑯がより好まれ、女性には、①、②、⑨、⑩がより好まれていました。女性には、⑤と⑭がより好かれませんでした。男性に好かれなない歌は見あたりませんでした。

図2 所属別の好きな歌

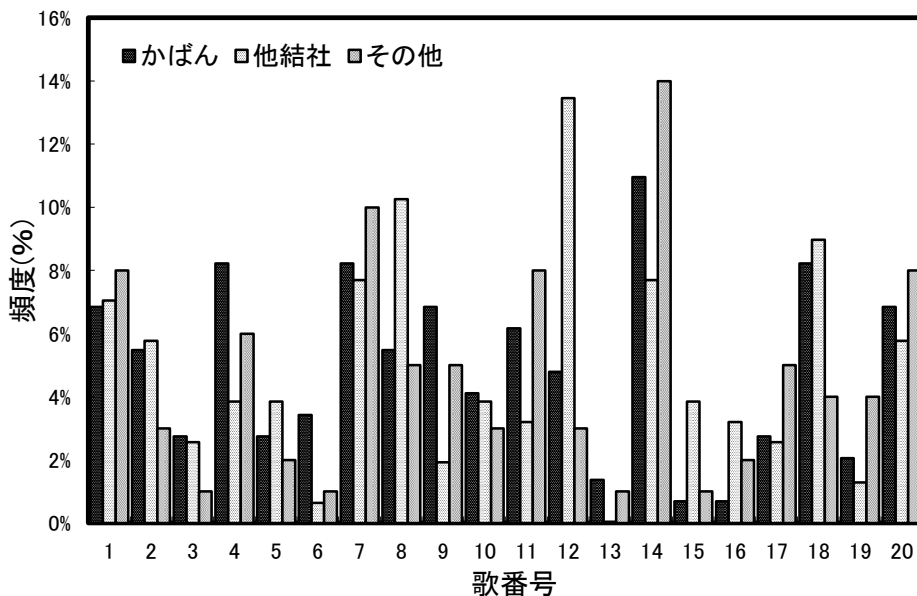


図3 所属別の好きでない歌

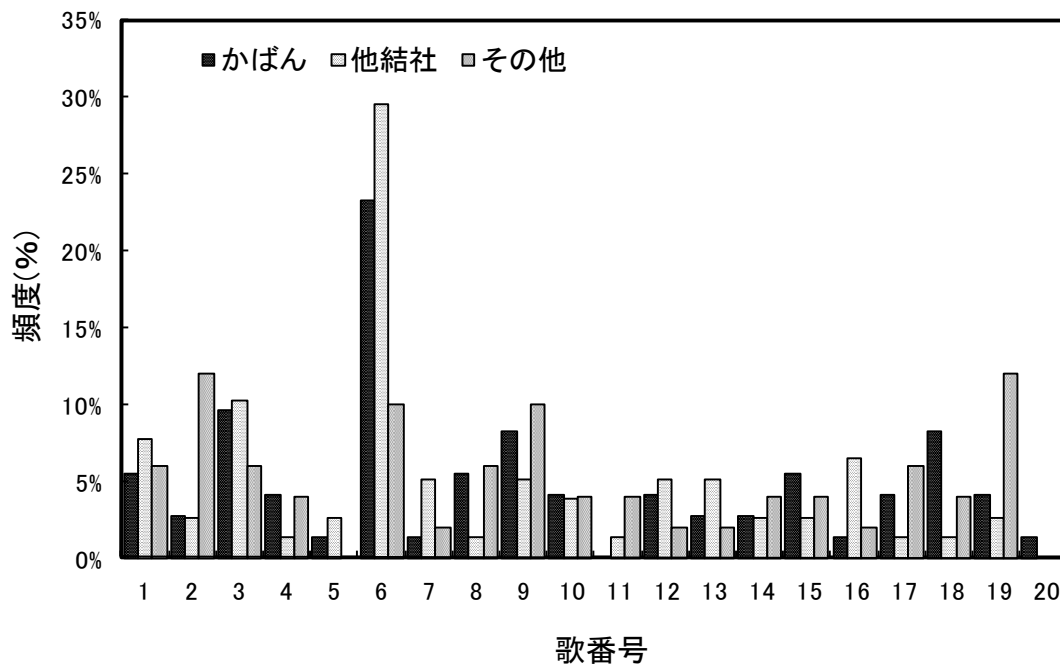
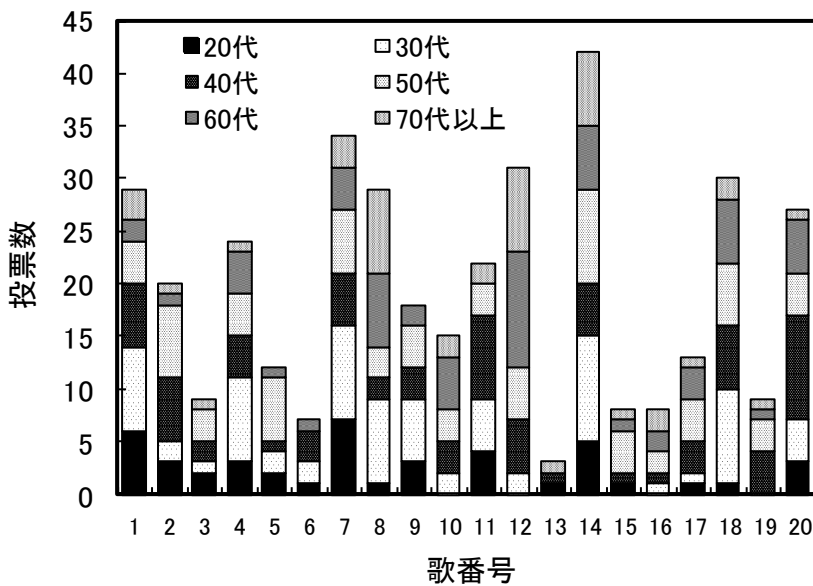


図4 年代別の好きな歌



六、まとめ

「近代短歌から（かばん）へ」のアンケート調査の内容と結果をまとめました。かばん、他結社、その他の三区に分け結果を整理しました。年齢や性別の影響を考慮しても、三区分それぞれの好みの歌には違いがあると言えます。

（ついでに）「かばん」会員